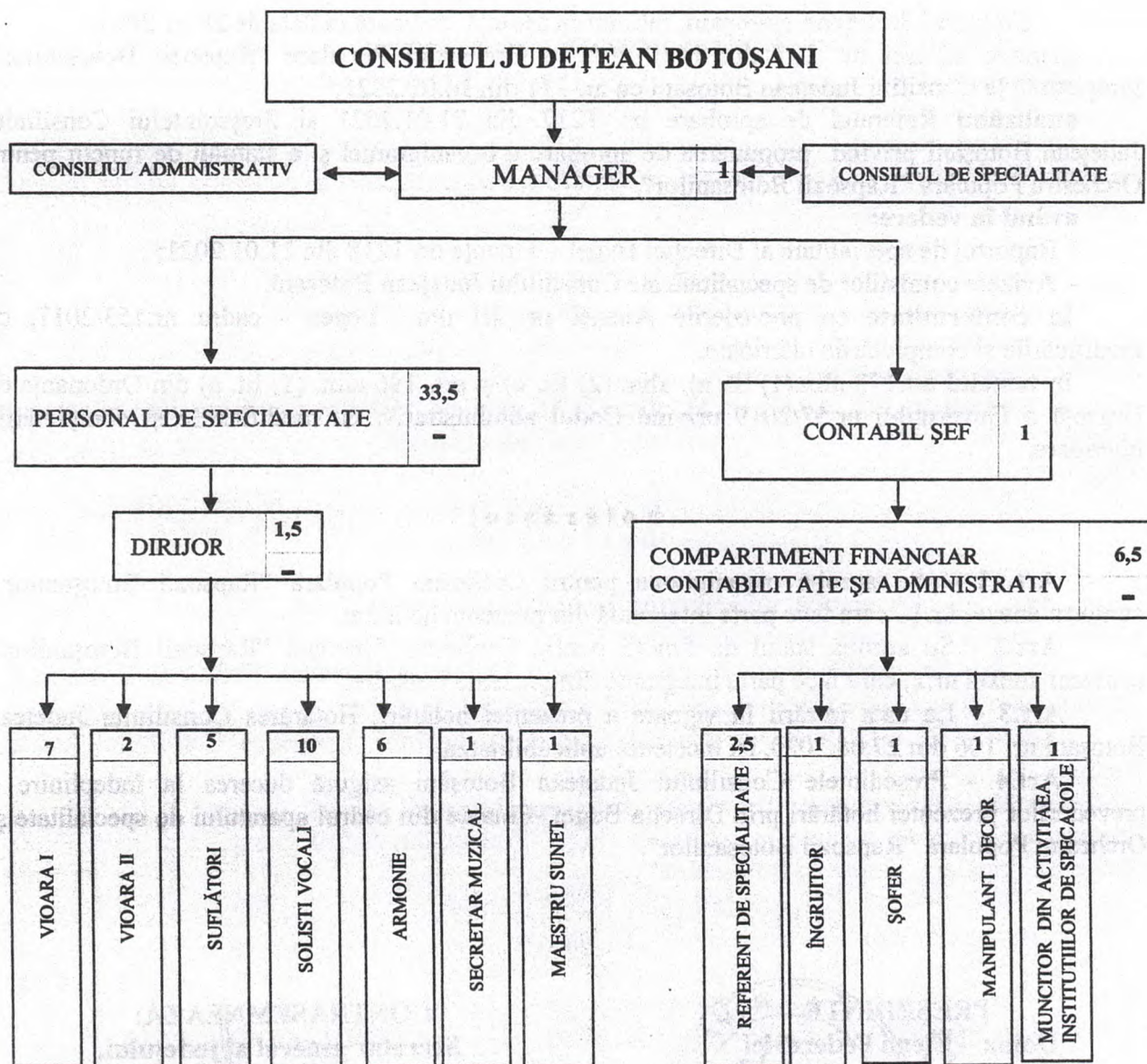


TOTAL PERSONAL	din care		
	CONDUCERE	EXECUTIE	din care: DESERVIRE
42	2	40	4

ORGANIGRAMA
ORCHESTREI POPULARE "RAPSOZII BOTOSANILOR"



PREȘEDINTE
Doina-Elena Federovici



CONTRASEMNEAZĂ:
Secretar general al județului
Marcel -Stelică Bejenariu

STAT DE FUNCȚII
al Orchestrei Populare „Rapsozii Botoșanilor”



Nr. crt.	Funcția contractuală de conducere/ de execuție	Nivel studii	Număr posturi	Grad / Treaptă/ gradație	Ocupat/ Vacant
0	1	2	3	4	5
TOTAL POSTURI – din care:		x	42	x	38,5/ 3,5
1	Manager	S	1	II/5	Ocupat
PERSONAL DE SPECIALITATE			33,5	-	30,5 / 3
2	Dirijor	S	0,5	IA/5	Ocupat
3	Dirijor	M/S*	1	I/II/5	Ocupat
4	Concert maestru	S	1	IA/5	Ocupat
5	Artist instrumentist	S	1	Deb./II/5	Vacant
6-10	Solist vocal	S	5	IA/5	Ocupat
11	Solist vocal	S	1	IA/5	Vacant temp. - Rezervat
12	Solist vocal	S	1	I/5	Ocupat
13	Solist vocal	S	1	II/1	Ocupat
14-15	Solist instrumentist	S	2	IA/5	Ocupat
16	Solist instrumentist	S	1	I/5	Ocupat
17	Artist instrumentist	S	1	Deb./II/5	Vacant
18	Solist vocal	S	1	II/5	Vacant
19	Solist instrumentist	S	1	II/2	Ocupat
20	Solist vocal	S	1	II/5	Ocupat
21	Artist instrumentist	S	1	IA/5	Ocupat
22	Artist instrumentist	S	1	I/5	Ocupat
23	Artist instrumentist	S	1	IA/3	Ocupat
24	Artist instrumentist	S	1	I/3	Ocupat
25	Artist instrumentist	S	1	I/3/4	Ocupat
26	Artist instrumentist	S	1	I/4	Ocupat
27-28	Artist instrumentist	S	2	I/2	Ocupat
29	Solist instrumentist	M/G	1	I/5	Ocupat
30	Solist instrumentist	S	1	I/1/2	Ocupat

32	Secretar muzical	S	1	IA/4	Ocupat
33	Maestru lumini sunet	M	1	III/5	Ocupat
34	Solist instrumentist	M	1	II/2	Ocupat
35	Solist instrumentist	M	1	I/5	Ocupat
CONTABIL ȘEF			1	x	1 / -
36	Contabil șef	S	1	II/5	Ocupat
COMPARTIMENT FINANCIAR CONTABILITATE ȘI ADMINISTRATIV			6,5	x	6 /0,5
37	Referent specialitate	S	1	I/5	Ocupat
38	Referent specialitate	S	1	III/1	Ocupat
39	Referent specialitate	S	0,5	Deb/III/5	Vacant
40	Manipulant decor	M	1	I/5	Ocupat
41	Muncitor din activitatea specifică instituțiilor de spectacole sau concerte	M	1	I/5	Ocupat
42	Șofer	M/G	1	I/5	Ocupat
43	Ingrijitor	M/G	1	-/3	Ocupat

*- Se va transforma din studii medii în studii superioare, după obținerea derogării de studii superioare;

RECAPITULAȚIE:

Total posturi: 42 din care:

- **de conducere: 2**

- **ocupate: 2**

- **vacante: -**

- **de execuție: 40 din care:**

- **ocupate: 36,5**

- **vacante: 3,5**



CONTRASEMNEAZĂ:
Secretar General al Județului,
Marcel - Stelică Bejenariu